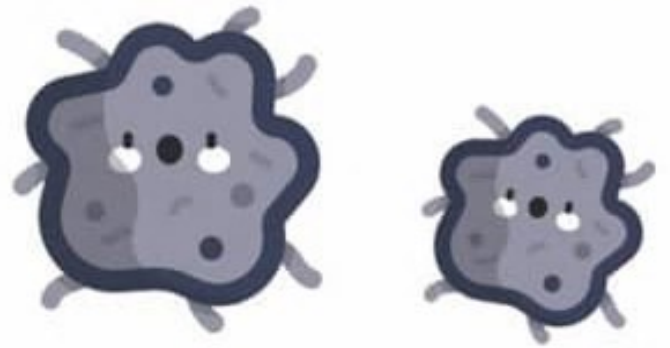
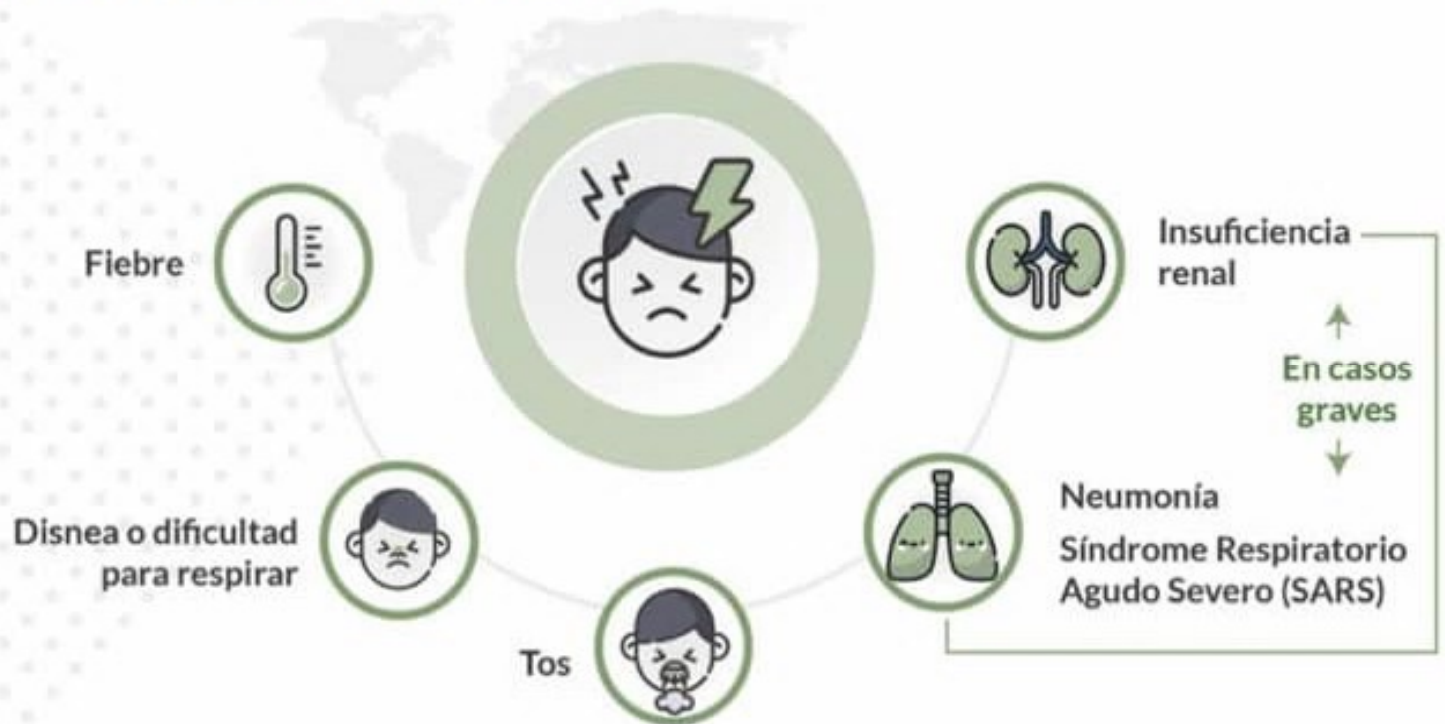


¿Qué es?

Una amplia familia de virus que pueden causar diversas afecciones como: resfriado común, Síndrome Respiratorio de Oriente Medio (MERS), Síndrome Respiratorio Agudo Severo (SARS) o en casos severos la muerte.



¿Cuáles son los síntomas?



Recomendaciones para evitar propagar la infección:

-  Cubrirse la boca y la nariz al toser y estornudar
-  Cocción completa de alimentos como la carne y huevos
-  Buena higiene de manos y respiratoria
-  Evitar el contacto estrecho con personas que presenten signos de afección respiratoria.