



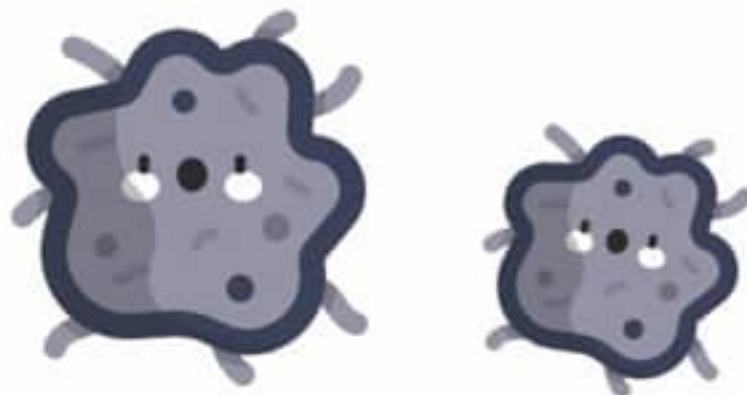
CONATRIB

Comisión Nacional de Tribunales Superiores de Justicia de los Estados Unidos Mexicanos

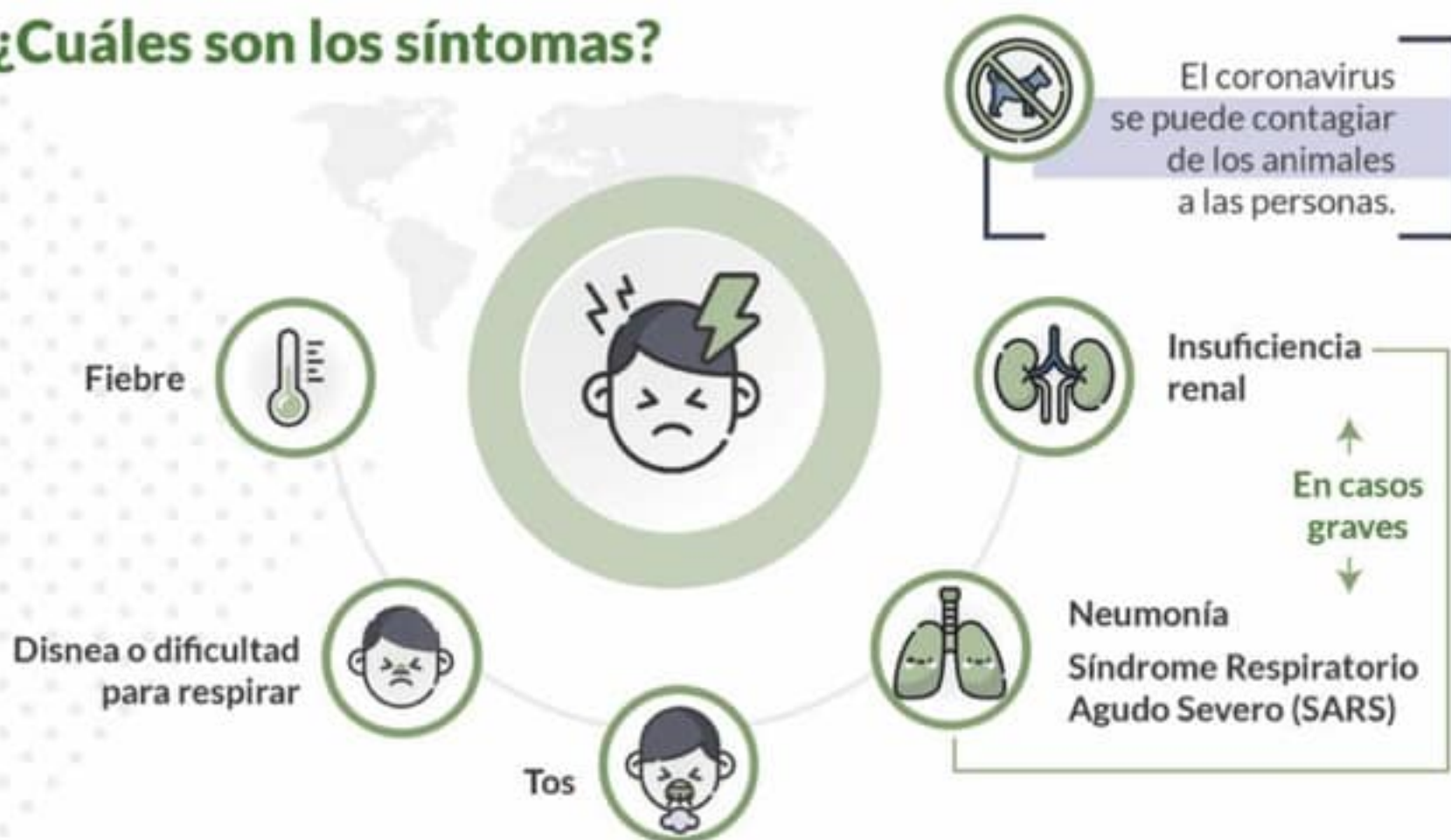
CORONAVIRUS COVID-19

¿Qué es?

Una amplia familia de virus que pueden causar diversas afecciones como: resfriado común, Síndrome Respiratorio de Oriente Medio (MERS), Síndrome Respiratorio Agudo Severo (SARS) o en casos severos la muerte.



¿Cuáles son los síntomas?



Recomendaciones para evitar propagar la infección:



Cubrirse la boca y la nariz al toser y estornudar



Cocción completa de alimentos como la carne y huevos



Buena higiene de manos y respiratoria



Evitar el contacto estrecho con personas que presenten signos de afección respiratoria.